

Схема размещения сетей связи М 1 : 1000.

Ведомость зданий и сооружений

№№ здания	Этажность	Наименование объекта	Типовой проект	Кол-во шт.	Кол-во квартир шт.	Площадь застройки м <sup>2</sup>	Общая площадь м <sup>2</sup>
1	5	Многоквартирный дом со встроенными помещениями общественного назначения	Проектир.	1	64	3418,8	691,0
2	5	Многоквартирный дом со встроенными помещениями общественного назначения	Проектир.	1	64	3418,8	691,0
3	5	Многоквартирный дом со встроенными помещениями общественного назначения	Проектир.	1	36	1847,6	380,1
4	5	Многоквартирный жилой дом	Проектир.	1	40	2163,0	—
5	5	Многоквартирный жилой дом	Проектир.	1	60	3045,5	—
6	5	Многоквартирный жилой дом	Проектир.	1	60	3244,5	—
7	5	Многоквартирный дом со встроенными помещениями общественного назначения	Проектир.	1	80	4326,0	—
8	5	Многоквартирный дом со встроенными помещениями общественного назначения	Проектир.	1	84	4443,2	922,5
9	5	Многоквартирный дом со встроенными помещениями общественного назначения	Проектир.	1	84	4443,2	933,6
10	5	Многоквартирный жилой дом	Проектир.	1	105	5554,0	—
12	1-3	Участки с одноквартирными жилыми домами	Проектир.	294	—	100x294	160x294
<b>ОБЩЕСТВЕННЫЕ ЗДАНИЯ И СООРУЖЕНИЯ</b>							
11	3	Общеобразовательная школа на 1000 мест	Раннее запроект.	1	—	6861,0	22159,0
13		ГРПШ	Сущ.	1	—	—	—
14		ГРПШ	Проектир.	1	—	—	—
15		Трансформаторная подстанция	Раннее запроект.	1	—	—	—
16		Трансформаторная подстанция	Сущ.	1	—	—	—
17	1	Пункт технического обслуживания микрорайона	Проектир.	1	—	153,0	—
18	1	Участок пожарного депо на 2 а/м	Проектир.	1	—	168,0	—
19	1	Трансформаторная подстанция	Проектир.	1	—	—	—
20	1	Трансформаторная подстанция	Проектир.	1	—	—	—
Р		Автостоянки на 607 м/мест	Проектир.	—	—	—	—
М		Хозяйственная площадка	Проектир.	4	—	—	—
А		Автомобильная остановка (городской тр-т)	Проектир.	10	—	—	—

УСЛОВНЫЕ ОБОЗНАЧЕНИЯ

- 5-этажный жилой дом
- Здание школы на 1000 мест
- 5-этажный жилой дом с общественными помещениями
- Объекты коммунально-бытового обслуживания

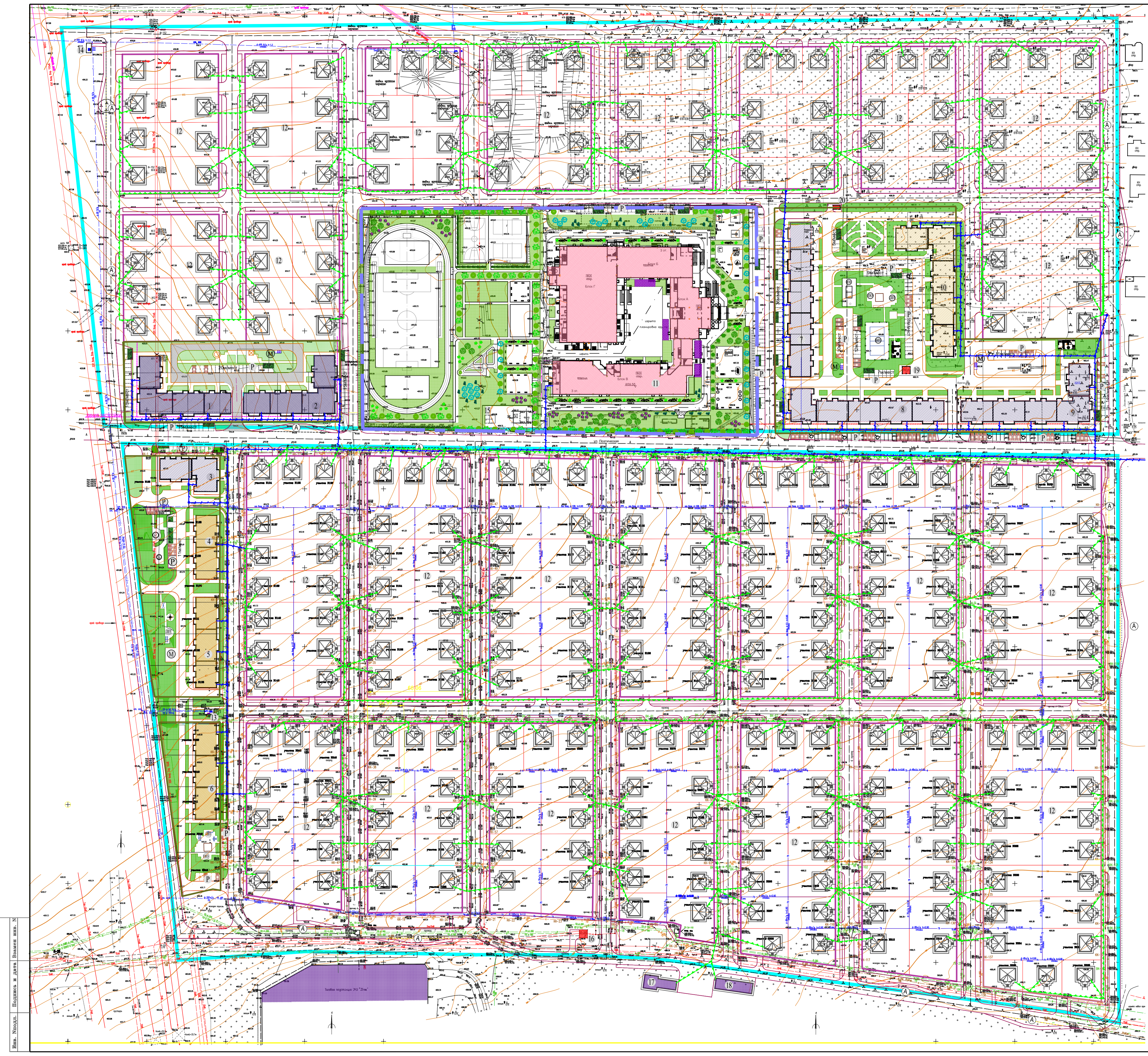
Граница отвода участка проектирования (37,1га)

ПРОЕКТИРУЕМЫЕ СЕТИ

- Воздушные линии связи
- Подземные линии связи

ПРИМЕЧАНИЯ:  
 1. Настоящий проект разработан на топографической съемке, выполненной ИП Домницкий А.В. г. Ессентуки в 2023г.  
 2. Проработка графического материала соответствует масштабу 1:1000.

03-ПИР/ИП-2023-ПП2			
Проект планировки территории микрорайона "Северный-3" в северной части города Ессентуки Ставропольского края			
Имя	Колур	Лист	Под.
Разработ.	Курски	Под.	Дата
Проверил			
Общеплощадочные чертежи		Стадия	Лист
		ПП	11
Схема размещения сетей связи М 1 : 1000.		ИП Стороженко Сергей Александрович г. Ессентуки	



Имя, Инициал, Подпись и дата, Выходящий лист, №